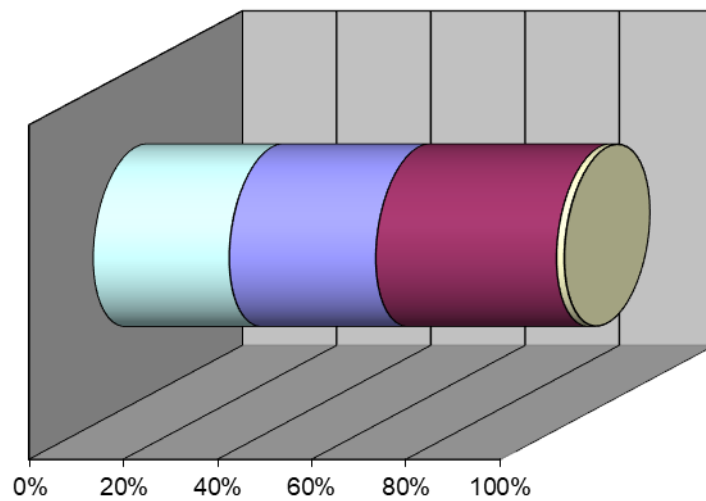


Náklady na zimní údržbu tras 2019/2020



Zdroje v Kč (celkem 1 286 478 Kč)	
□ Obce	372 122
■ Plzeňský kraj	400 000
■ Jihočeský kraj	493 356
□ Bílý fond (veřejná sbírka - DMS, sbírkový účet; sponzoři)	21 000

Jihočeský a Plzeňský kraj poskytuje dotace jednotlivým obcím prostřednictvím dotačního programu.

Pro tuto sezónu bylo rozhodnuto o dofinancování podílu veřejných příspěvků z Bílého fondu v max. výši cca 20% (u obcí, které nežádaly prostředky z krajských dotačních programů).

Pro sezónu 2020/2021 byl zrušen dotační program Jihočeského kraje, rozpočet Plzeňského kraje zatím nebyl sestaven.

Celkové náklady zimní údržby lyžařských stop v sezóně 2019/2020

Oblast	Plzeňský kraj	Jihočeský kraj	Bílý fond	Veřejné zdroje (Bílý fond, kraje, dárce)	Obce (vlastní zdroje)	Celkem
Hartmanice	0	X	2 300	2 300 20%	9 164 80%	11 464 100%
Železná Ruda	0	X	5 100	5 100 20%	20 310 80%	25 410 100%
Horská Kvilda	150 000	X	0	150 000 100%	0 0%	150 000 100%
Modrava	150 000	X	0	150 000 58%	106 419 42%	256 419 100%
Prášíly	100 000	X	0	100 000 57%	75 450 43%	175 450 100%
Stachy	X	0	11 400	11 400 20%	45 770 80%	57 170 100%
Kvilda	X	94 000	0	94 000 47%	106 209 53%	200 209 100%
Vacov	X	0	2 200	2 200 20%	8 800 80%	11 000 100%
Borová Lada	X	78 806	0	78 806 100%	0 0%	78 806 100%
Horní Vltavice	X	70 000	0	70 000 100%	0 0%	70 000 100%
Frymburk	X	60 233	0	60 233 100%	0 0%	60 233 100%
Nová Pec	X	94 000	0	94 000 100%	0 0%	94 000 100%
Stožec	X	34 317	0	34 317 100%	0 0%	34 317 100%
Kubova Huť	X	62 000	0	62 000 100%	0 0%	62 000 100%
	Krajský úřad Plzeňský kraj	Krajský úřad Jihočeský kraj	Bílý fond	Veřejné zdroje (Bílý fond, kraje, dárce)	Obce (vlastní zdroje)	Celkem
	400 000	493 356	21 000	914 356 71%	372 122 29%	1 286 478 100%