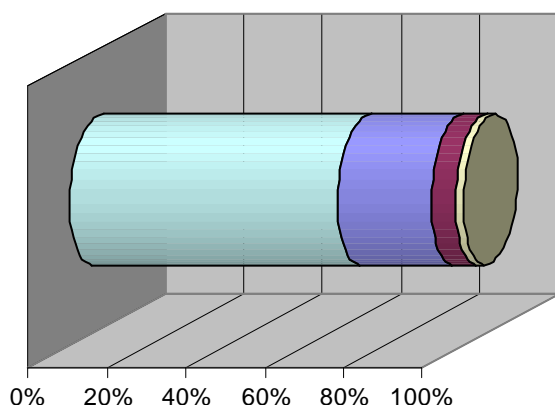


### Náklady na zimní údržbu tras 2016/2017



Zdroje v Kč (celkem 1 634 194 Kč)	
■ Bílý fond (veřejná sbírka - DMS, sbírkový účet; sponzoři)	33 420
■ Jihočeský kraj	100 000
■ Plzeňský kraj	385 000
■ Obce	1 115 774

**Plzeňský kraj** poskytuje dotace jednotlivým obcím prostřednictvím dotačního programu.

**Jihočeský kraj** každoročně přispívá částkou Kč 100 000,- Regionálnímu sdružení Šumava, které prostředky přerozděluje, stejně jako prostředky Bílého fondu (společně s Regionální rozvojovou agenturou Šumava) po ukončení sezóny na základě skutečně vzniklých nákladů.

Dohoda obcí, zapojených do údržby lyžařských běžeckých tras je taková, že prostředky z veřejných zdrojů nepřekročí 50% z celkových nákladů jednotlivých obcí (ovšem obce z Plzeňského kraje mohou žádat až o 100% v rámci dotačního programu).

### Celkové náklady údržby lyžařských stop v sezóně 2016/2017

Oblast	Plzeňský kraj	Jihočeský kraj	Bílý fond	Veřejné zdroje (Bílý fond, kraje, dárce)	Obce (vlastní zdroje)	Celkem
Hamry	5 000	X		5 000 50%	5 000 50%	10 000 100%
Srní	12 000	X		12 000 57%	9 002 43%	21 002 100%
K. Hory	0	X	1 100	1 100 20%	4 457 80%	5 557 100%
Hartmanice	7 000	X		7 000 22%	24 452 78%	31 452 100%
Železná Ruda	64 000	X		64 000 24%	199 420 76%	263 420 100%
Horská Kvilda	102 000	X		102 000 52%	94 020 48%	196 020 100%
Modrava	120 000	X		120 000 65%	64 376 35%	184 376 100%
Prácheň	80 000	X		80 000 53%	69 617 47%	149 617 100%
Stachy	X	6 650	0	6 650 17%	32 675 83%	39 325 100%
Kvilda	X	60 360		60 360 17%	296 560 83%	356 920 100%
Borová Lada	X	5 180	8 820	14 000 17%	68 825 83%	82 825 100%
Frymburk	X		3 400	3 400 17%	16 769 83%	20 169 100%
Horní Planá	X		4 360	4 360 17%	21 469 83%	25 829 100%
Stožec	X	13 100	0	13 100 17%	64 406 83%	77 506 100%
Kubova Huť	X		13 750	13 750 17%	67 562 83%	81 312 100%
Lenora	X	1 840		1 840 17%	9 080 83%	10 920 100%
Volary	X	3 670		3 670 17%	18 030 83%	21 700 100%
Strážný	X	9 200	0	9 200 17%	45 244 83%	54 444 100%
Vimperk	X		1 990	1 990 17%	9 810 83%	11 800 100%
	Krajský úřad Plzeňský kraj	Krajský úřad Jihočeský kraj	Bílý fond	Veřejné zdroje (Bílý fond, kraje, dárce)	Obce (vlastní zdroje)	Celkem
	<b>385 000</b>	<b>100 000</b>	<b>33 420</b>	<b>518 420</b> 32%	<b>1 115 774</b> 68%	<b>1 634 194</b> 100%