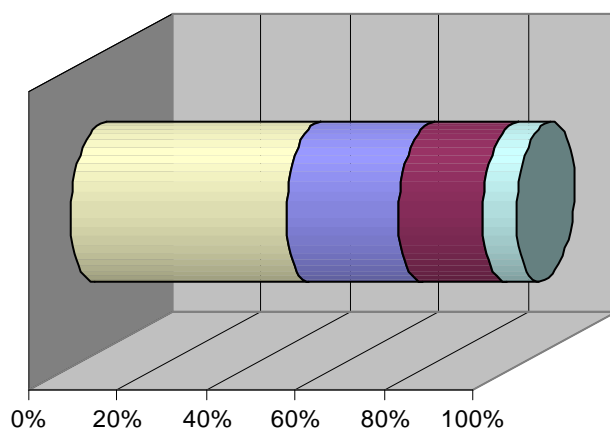


### Náklady na zimní údržbu tras 2015/2016



	Zdroje v Kč (celkem 1 338 238 Kč)
□ Jihočeský kraj	100 000
■ Bílý fond (veřejná sbírka - DMS, sbírkový účet, sponzoři)	252 800
■ Plzeňský kraj	340 017
■ Obce	645 421

**Plzeňský kraj** poskytuje dotace jednotlivým obcím prostřednictvím dotačního programu.

**Jihočeský kraj** každoročně přispívá částkou Kč 100 000,- Regionálnímu sdružení Šumava, které prostředky přerozděluje, stejně jako prostředky Bílého fondu (společně s Regionální rozvojovou agenturou Šumava) po ukončení sezóny na základě skutečně vzniklých nákladů.

Dohoda obcí, zapojených do údržby lyžařských běžeckých tras je taková, že prostředky z veřejných zdrojů nepřekročí 50% z celkových nákladů jednotlivých obcí (ovšem obce z Plzeňského kraje mohou žádat až o 100% v rámci dotačního programu).

### Celkové náklady údržby lyžařských stop v sezóně 2015/2016

Oblast	Plzeňský kraj	Jihočeský kraj	Bílý fond	Veřejné zdroje (Bílý fond, kraje, dárci)	Obce (vlastní zdroje)	Celkem
Hamry	10 000	X		10 000 100%	0 0%	10 000 100%
Srní		X	8 000	8 000 49%	8 198 51%	16 198 100%
K. Hory	5 457	X		5 457 100%	0 0%	5 457 100%
Hartmanice	9 614	X		9 614 57%	7 312 43%	16 926 100%
Železná Ruda	75 000	X		75 000 52%	70 630 48%	145 630 100%
Horská Kvilda	60 000	X		60 000 56%	47 388 44%	107 388 100%
Modrava	100 000	X	54 000	154 000 49%	157 454 51%	311 454 100%
Prácheň	80 000	X		80 000 60%	53 100 40%	133 100 100%
Stachy	X	14 000		14 000 49%	14 798 51%	28 798 100%
Kvilda	X	86 000	64 000	150 000 49%	156 225 51%	306 225 100%
Borová Lada	X		10 000	10 000 49%	10 463 51%	20 463 100%
Frymburk	X		13 000	13 000 49%	13 345 51%	26 345 100%
Horní Planá	X		6 500	6 500 47%	7 424 53%	13 924 100%
Stožec	X		41 000	41 000 50%	41 045 50%	82 045 100%
Kubova Huť	X		32 000	32 000 49%	33 340 51%	65 340 100%
Lenora	X		1 900	1 900 48%	2 020 52%	3 920 100%
Volary	X		3 000	3 000 49%	3 160 51%	6 160 100%
Strážný	X		1 900	1 900 48%	2 019 52%	3 919 100%
Vimperk	X		17 500	17 500 50%	17 500 50%	35 000 100%
	Krajský úřad Plzeňský kraj	Krajský úřad Jihočeský kraj	Bílý fond	Veřejné zdroje (Bílý fond, kraje, dárci)	Obce (vlastní zdroje)	Celkem
	<b>340 071</b>	<b>100 000</b>	<b>252 800</b>	<b>692 871</b> 52%	<b>645 421</b> 48%	<b>1 338 292</b> 100%