



▲ Poledník

Správci údržby lyžařských tras a jejich příspěvatelé / Die Loipenverwalter und ihre Förderer

SRNÍ Obec Srní, 341 92 Kašperské Hory, tel.: 376 599 281, e-mail: ousrni@tiscali.cz, www.srni.cz

KVILDA Obec Kvilda, tel.: 388 435 532, www.kvilda.sumava.net ■ Aktuální seznam partnerů a příspěvatelů údržby lyžařských tras je uveden na internetových stránkách obce

HORSKÁ KVILDA Obec Horská Kvilda, www.horskakvilda.eu

▼ Kašperské Hory - Ždánov



HARTMANICE Město Hartmanice, www.muahartmanice.cz, tel.: 376 593 218 ■ Dům sv. Vintíře, Dobrá Voda 4, 342 01 Sušice, kontaktní osoba Zdeňka Vacherlonová, tel.: 777 784 347, e-mail: vintirdum@gmail.com, www.vintir-dum.eu ■ Apartmán u Bauchů, Hartmanice 141, 342 01 Sušice, www.ceskehory.cz/bauchova, tel.: 721 002 235 ■ Ekologická farma Bilek, Ing. Václav Bilek, CSc., Kepy 262, 341 42 Kolínec, www.ekofarmakeply.cz, tel.: 607 634 354 ■ Chata Rovina, Hartmanice, Dobrá Voda 16, 342 01 Sušice, www.chatarovina.com, tel.: 376 395 976

NICOV Obec Nicov, tel.: 388 428 153, www.nicov.cz



▲ Srní

KAŠPERSKÉ HORY Město Kašperské Hory, Náměstí 1, 341 92 Kašperské Hory, e-mail: informace@kashpory.cz, tel.: 376 503 413, www.kashpory.cz ■ Penzion - Restaurace Na solné stezce, Petra Bezruče 224, tel.: 604 705 670, e-mail: info@nasolnestezce.cz, www.nasolnestezce.cz ■ Apartmány Brusinka, Josefa Sodomky 429, tel.: 731 187 771, e-mail: apartmanybrusinka@email.cz, www.apartmanybrusinka.cz ■ Penzion Na Habeši, Žlíbek 1, e-mail: janosikovamilada@seznam.cz, www.penzionnahabesi.cz

VACOV Obec Vacov, tel.: 388 431 180, www.vacov.cz ■ Javornický rozvojový spolek

MODRAVA Obec Modrava, www.modrava.eu ■ webkamery Modrava, Filipova Hut: www.sumavanet.cz/modrava/webcam.asp ■ Informační centrum obce Modrava, e-mail: info@modrava.eu, tel.: 376 599 051, 602 393 447, www.sumavanet.cz/icmodrava ■ Penzion Arnika, Modrava 49, 341 92 Modrava, www.penzion.arnika.cz, tel.: 602 402 016 ■ Chata U tří sluk, 341 92 Modrava, www.chata-modrava.cz, tel.: 602 402 016

Ze aktuálnost údajů odpovídají jednotlivé obce.



Zpráva pro dobrou stopu

Posílí jednorázovou dárcovskou SMS ve tvaru: **DMS BILASTOPASUMAVA 30** nebo **DMS BILASTOPASUMAVA 60** nebo **DMS BILASTOPASUMAVA 90** na telefonní číslo **87 777**
Cena DMS je 30, 60 nebo 90 Kč. Správa Bílé stopy Šumava obdrží 29, 59 nebo 89 Kč.
Kromě jednorázové DMS můžete přispívat pravidelně každý měsíc prostřednictvím trvalé dárcovské SMS ve tvaru: **DMS TRV BILASTOPASUMAVA 30** nebo **DMS TRV BILASTOPASUMAVA 60** nebo **DMS TRV BILASTOPASUMAVA 90** na telefonní číslo **87 777**
Každý měsíc Vám bude automaticky odečtena částka 30, 60 nebo 90 Kč.
Více informací na www.darcovskasms.cz

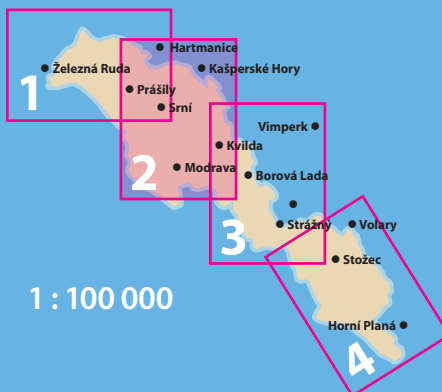
Sbirkový účet Bílá stopa Šumava: 207602447/0600

Informační centra / Infozentren

Hartmanice • tel.: +420 376 593 059
is@muahartmanice.cz • www.sumava.net/ichartmanice
Horská Kvilda • Horská Kvilda 40 • tel.: +420 388 435 555
infohorskakvilda@gmail.com • www.horskakvilda.eu
Kašperské Hory • Náměstí 1 • tel.: +420 376 503 413
informace@kashpory.cz • www.kashpory.cz
Modrava • tel.: +420 376 599 051, 602 393 447
info@modrava.eu • www.sumavanet.cz/icmodrava
Prášily • tel.: +420 606 027 083 • isprasily@email.cz • www.sumavanet.cz/icprasily
Srní • tel.: +420 774 606 030 • srni.infocentrum@tiscali.cz • www.sumava.net/icsrni

Informační střediska Správy NP a CHKO Šumava

/ Infozentren des Nationalparks und Naturschutzgebietes Böhmerwald
Kvilda • tel.: +420 388 435 544 • iskvilda@npsumava.cz
Rokyta • tel.: +420 376 599 009 • isrokyta@npsumava.cz
Kašperské Hory • tel.: +420 376 582 734 • iskhory@npsumava.cz
www.npsumava.cz



1 : 100 000

EMERGENCY CALL - TÍŠNOVÁ VOLÁNÍ

INTEGROVANÝ ZACHRANNÝ SYSTÉM		
SOS	112	Jednotka dobrovolných hasičů NP Šumava +420 800 977 977
	155	Horská služba +420 1210
	150	
POLICIE	158	



Plzeňský a Jihočeský kraj: hlavní příspěvatelé (prostřednictvím dotačních programů) projektu Bílá stopa Šumava
Partneři projektu: Plzeňský kraj, Jihočeský kraj, Správa NP a CHKO Šumava, Klub českých turistů, Regionální sdružení Šumava, Regionální rozvojová agentura Šumava, Lesy České republiky a další.



Vydalo: © Regionální sdružení Šumava, 384 73 Stachy 422, tel. 380 120 242 • Foto na titulní straně: © Radek Drahný • Grafický návrh: © 2123design, s. r. o. • Mapové podklady: Kartografie HP s. r. o. • Tisk: Roman Pekárek – RK Tisk • Vydáno: 11/2024

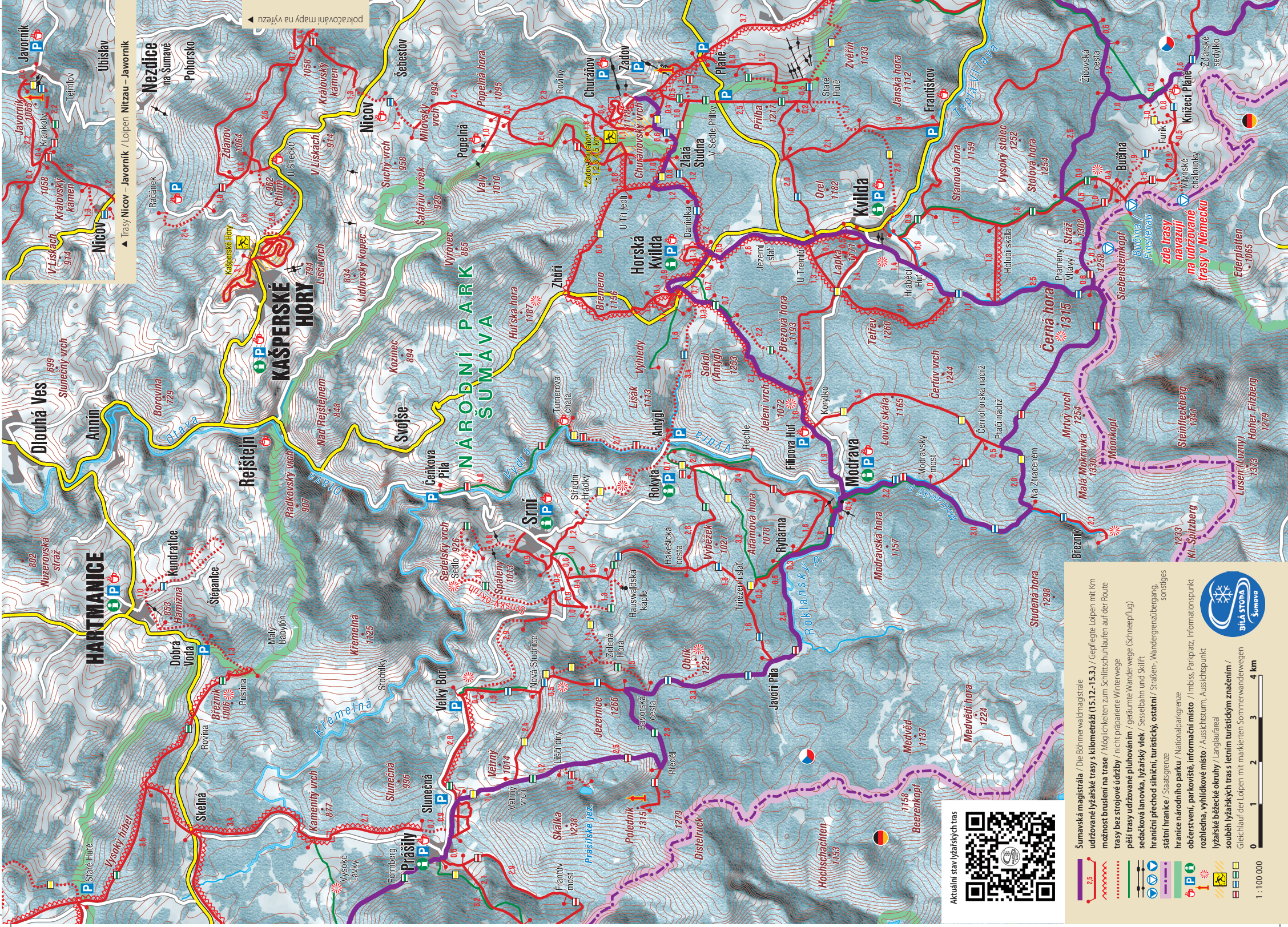
2 LYŽAŘSKÉ TRASY Loipen 2024/25



Bílá stopa Šumava

Šumava Pláně Böhmerwald-Hochebene

www.bilastopa.cz
www.bilestopy.cz



▲ Trasy Nicov – Javorník / Loipen Nitzau – Javorník

▼ pokřácování mapy na výřezu

Šumavská magistrála / Die Böhmerwaldmagistrale
 udřované lyžařské trasy s kilometráží (15.12.-15.3.) / Gepflegte Loipen mit km
 možnost bruslení na trase / Möglichkeiten zum Schlittschuhlaufen auf der Route
 trasy bez strojové údržby / nicht präparierte Winterwege
 pět tras udržované pluhováním / geräumte Winterwege (Schneepflug)
 sedačková lanovka, lyžařský vleč / Sesselbahn und Skilift
 hraniční přechod silniční, turistický, ostatní / Straßen-, Wandergrenzübergang, sonstiges
 státní hranice / Staatsgrenze
 hranice národního parku / Nationalparkgrenze
 obkřevení, parkoviště, informační místo / Imbiss, Parkplatz, Informationspunkt
 rozhledna, vyhlídkové místo / Aussichtsturm, Aussichtspunkt
 lyžařské běžecké okruhy / Langlaufareal
 souběh lyžařských tras s letním turistickým značením /
 Gleichlauf der Loipen mit markierten Sommerwanderwegen

1 : 100 000

0 1 2 3 4 km



Aktuální stav lyžařských tras