



▲ Radvanovice

Správci údržby lyžařských tras a jejich přispěvatelé / Die Loipenverwalter und ihre Förderer

STOŽEC Obec Stožec, 384 44 Stožec 25, tel.: 388 335 162, fax: 388 335 005, e-mail: podatelna@stozec.cz, www.stozec.cz ■ **SKI Klub Šumava Volary, o.s.**, České Žleby, www.skizleby.cz



▲ Stožecká kaple

NOVÁ PEC Obec Nová Pec, 384 62 Nová Pec, tel.: 388 336 024, e-mail: starosta@novapec.info, www.novapec.info ■ **Penzion HVOZD**, 384 62 Nová Pec 31, tel. 607 858 497, e-mail: ludek.svejda@atlas.cz, www.sumavanet.cz/hvozdz ■ **Penzion ZA PEČÍ**, 384 62 Nová Pec, Dlouhý Bor 5, tel.: 388 336 103, 775 977 469, e-mail: mifudy@seznam.cz, www.zapeci.com ■ **Penzion U ŽÁRUBŮ**, 384 62 Nová Pec 44, tel.: 388 336 075, e-mail: uzarubu@seznam.cz, www.uzarubu.cz ■ **Chalupa EDEN**, 384 62 Nová Pec, Nové Chalupy 101, tel.: 606 573 229, e-mail: jakub.kozeluh@seznam.cz, www.chalupa-eden.cz ■ **Hotel WELLNESS HOTEL MARLIN**, 384 62 Nová Pec, Nové Chalupy 1, tel.: 388 328 193, e-mail: info@wellnesshotelmarlin.cz, www.wellnesshotelmarlin.cz ■ **Chalupa POD JASANEM**, 384 62 Nová Pec, Láz 20, tel.: 739 040 702, e-mail: jana.zelen@seznam.cz ■ **Penzion MAURITZ**, Bělá 7, tel.: 728 941 923, e-mail: mauritz@dudovicz.com, www.dudovicz.com ■ **Penzion ASKA**, Bělá 8, tel.: 388 336 131, 606 570 345, e-mail: proaska@seznam.cz, www.penzionaska.cz ■ **Ubytování NA JELENÍCH**, Jelení 45, tel.: 731 530 374, e-mail: jelenovrch@seznam.cz, www.jelenivrchy.ic.cz ■ **Občerstvení U JIRÁSKŮ**, Jelení 46, tel.:

▲ Schwarzenberský kanál

721 034 413 ■ **Občerstvení ŘÍJÍSTĚ**, tel.: 723 122 114, e-mail: info@novapec.cz, www.novapec.cz ■ **Penzion NOVÉ CHALUPY**, Nová Pec 37, tel.: 777 333 100, e-mail: info@ubytovani-novapec.cz, www.ubytovani-novapec.cz

LIPNO Infocentrum Lipno, 382 78 Lipno nad Vltavou 87, tel.: 380 736 053, 731 410 800, e-mail: info@lipnoservis.cz, www.lipno.info ■ **Půjčovna běžek Lipno Centrum – Lipno**, areál Marina Lipno, 382 78 Lipno Nad Vltavou 310, tel.: 773 640 993, e-mail: lipno@lipnocentrum.cz, www.lipnocentrum.cz ■ **Půjčovna běžeckých lyží Lipno Rent**, tel.: 731 410 813, e-mail: rent@lipnoservis.cz

FRYMBURK Infocentrum Frymburk, Náměstí 5, 382 79 Frymburk, tel. 724 966 060, e-mail: info@frymburk.info, www.frymburk.info ■ **Půjčovna běžek Lipno Centrum – Frymburk**, Areál Wellness hotel Frymburk, 382 79 Frymburk 140, tel. 773 444 595, e-mail: frymburk@lipnocentrum.cz, www.lipnocentrum.cz

HORNÍ PLANÁ Město Horní Planá, Náměstí 54, tel.: 380 724 411, 724 095 111, e-mail: starosta@horniplana.cz

ŽELNAVA Obec Želnavá, tel.: 388 336 107 ■ **Penzion – restaurace Siesta**, Želnavá 5, tel.: 388 336 236, e-mail: penzion-siesta@quick.cz

VOLARY Infocentrum Volary, tel.: 910 001 810, 388 302 210, e-mail: infocentrum@mestovolary.cz, www.mestovolary.cz/turistika

Za aktuálnost údajů odpovídají jednotlivé obce.

▼ Plešné jezero



Zpráva pro dobrou stopu

Posílí jednorázovou dárcovskou SMS ve tvaru: **DMS BILASTOPASUMAVA 30** nebo **DMS BILASTOPASUMAVA 60** nebo **DMS BILASTOPASUMAVA 90** na telefonní číslo **87 777**
Cena DMS je 30, 60 nebo 90 Kč. Správa Bílé stopy Šumava obdrží 29, 59 nebo 89 Kč.
Kromě jednorázové DMS můžete přispívat pravidelně každý měsíc prostřednictvím trvalé dárcovské SMS ve tvaru: **DMS TRV BILASTOPASUMAVA 30** nebo **DMS TRV BILASTOPASUMAVA 60** nebo **DMS TRV BILASTOPASUMAVA 90** na telefonní číslo **87 777**
Každý měsíc Vám bude automaticky odečtena částka 30, 60 nebo 90 Kč.
Více informací na www.darcovskasms.cz

Sbírkový účet Bílá stopa Šumava: 207602447/0600

Informační centra / Infozentren

Frymburk • Náměstí 5, 382 79 Frymburk • tel. +420 724 966 060
info@ifrymburk.info • www.ifrymburk.info

Horní Planá • KIC - infocentrum, Náměstí 8, Horní Planá
tel.: +420 380 738 008 • info@sumava-lipno.eu • www.sumava-lipno.eu

Lipno nad Vltavou • Lipno nad Vltavou 87, 382 78 Lipno nad Vltavou
tel.: +420 380 736 053, 731 410 800 • infocentrum@lipno.info • www.lipno.info

Nová Pec • Nová Pec 41 • tel. +420 602 391 223 • infocentrum@novapec.info

Prachatice • tel.: +420 388 312 563, 388 607 574
infocentrum@prachatice.eu • www.prachatice.cz

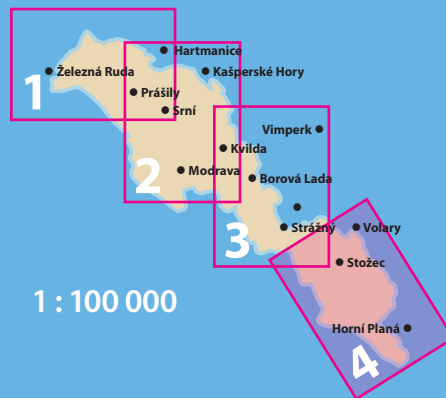
Volary • Náměstí 325, 384 51 Volary
tel.: +420 910 001 810 • infocentrum@mestovolary.cz

Informační střediska Správy NP a CHKO Šumava

/ Infozentren des Nationalparks und Naturschutzgebietes Böhmerwald

Stožec • tel.: +420 388 335 014 • isstozec@npsumava.cz

www.npsumava.cz



1 : 100 000

EMERGENCY CALL - TÍSNOVÁ VOLÁNÍ

INTEGROVANÝ ZÁCHRANNÝ SYSTÉM

SOS	112		Jednotka dobrovolných hasičů NP Šumava +420 800 977 977
	155		
	150		Horská služba +420 1210
POLICIE	158		



Plzeňský a Jihočeský kraj: hlavní přispěvatelé (prostřednictvím dotačního programu) projektu Bílá stopa Šumava
Partneři projektu: Plzeňský kraj, Jihočeský kraj, Správa NP a CHKO Šumava, Klub českých turistů, Regionální sdružení Šumava, Regionální rozvojová agentura Šumava, Lesy České republiky a další.



Vydalo: © Regionální sdružení Šumava, 384 73 Stachy 422, tel. 380 120 242 • Foto na titulní straně: © Radek Drahný • Grafický návrh: © 2123design, s. r. o. • Mapové podklady: Kartografie HP s. r. o. • Tisk: Roman Pekárek – RK Tisk • Vydáno: 11/2023

4

LYŽAŘSKÉ TRASY

Loipen

2023/24

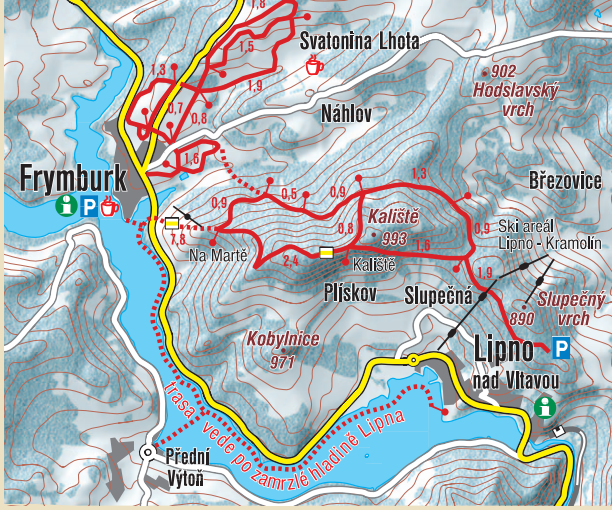
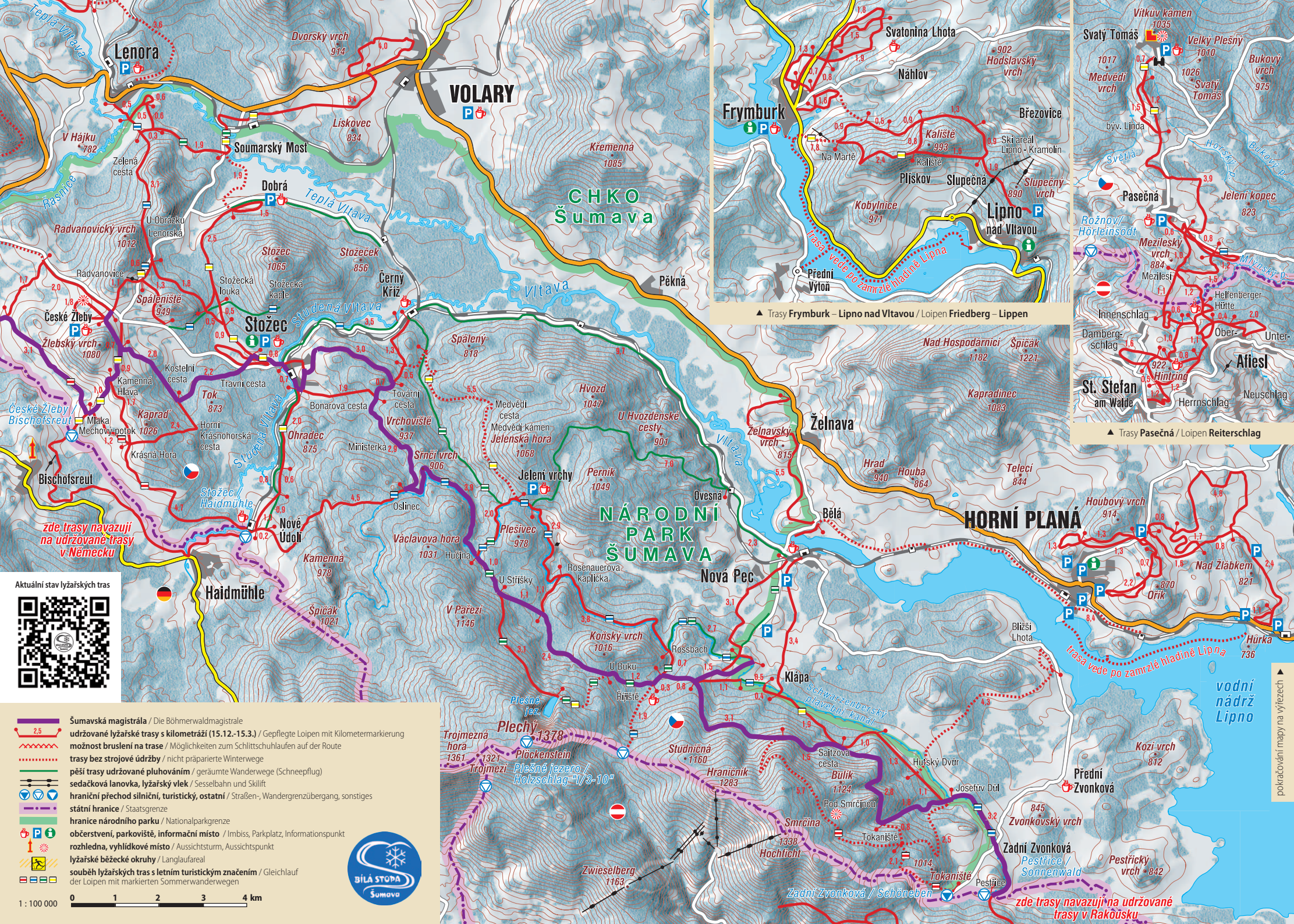


Bílá stopa Šumava

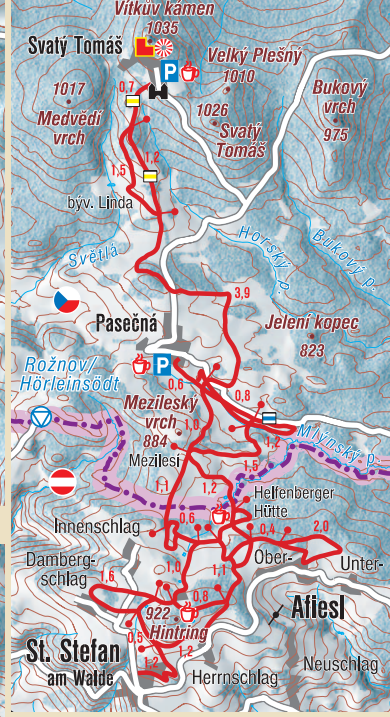
Trojmezí, jižní Šumava
Dreiländereck, Böhmerwald Süd

www.bilastopa.cz

www.bilestopy.cz



▲ Trasy Frymburk – Lipno nad Vltavou / Loipen Friedberg – Lippen



▲ Trasy Pasečná / Loipen Reiterschlag



Aktuální stav lyžařských tras

- Šumavská magistrála / Die Böhmerwaldmagistrale
- udržované lyžařské trasy s kilometráží (15.12.-15.3.) / Gepflegte Loipen mit Kilometermarkierung
- možnost bruslení na trase / Möglichkeiten zum Schlittschuhlaufen auf der Route
- trasy bez strojové údržby / nicht präparierte Winterwege
- pěší trasy udržované pluhováním / geräumte Wanderwege (Schneeplflug)
- sedačková lanovka, lyžařský vlek / Sesselbahn und Skilift
- hraniční přechod silniční, turistický, ostatní / Straßen-, Wandergrenzübergang, sonstiges
- státní hranice / Staatsgrenze
- hranice národního parku / Nationalparkgrenze
- občerstvení, parkoviště, informační místo / Imbiss, Parkplatz, Informationspunkt
- rozhledna, vyhlídkové místo / Aussichtsturm, Aussichtspunkt
- lyžařské běžecké okruhy / Langlaufareal
- souběh lyžařských tras s letním turistickým značením / Gleichlauf der Loipen mit markierten Sommerwanderwegen

1 : 100 000



pokračování mapy na výřezech