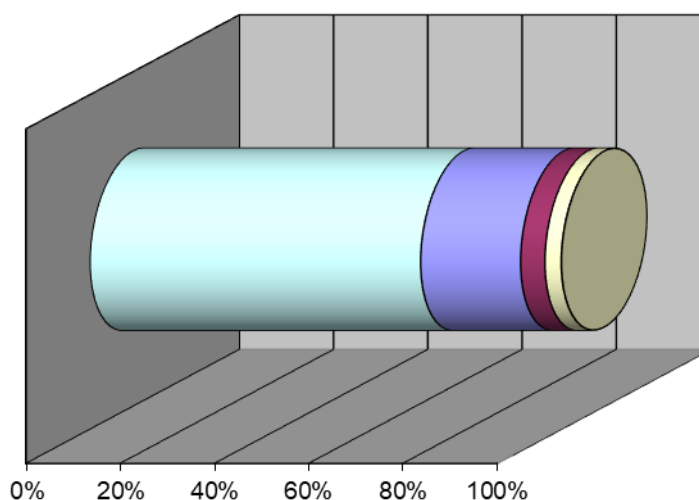


### Náklady na zimní údržbu tras 2018/2019



Zdroje v Kč (celkem 1 937 492 Kč)	
□ Obce	1 359 642
■ Plzeňský kraj	411 000
■ Jihočeský kraj	100 000
□ Bílý fond (veřejná sbírka - DMS, sbírkový účet; sponzoři)	66 850

**Plzeňský kraj** poskytuje dotace jednotlivým obcím prostřednictvím dotačního programu.

**Jihočeský kraj** každoročně přispívá částkou Kč 100 000,- Regionálnímu sdružení Šumava, které prostředky přerozděluje, stejně jako prostředky Bílého fondu (společně s Regionální rozvojovou agenturou Šumava) po ukončení sezóny na základě skutečně vzniklých nákladů. Pro sezónu 19/20 vyhlásil i JK dotační program pro jednotlivé obce.

Dlouhodobá dohoda obcí, zapojených do údržby lyžařských běžeckých tras je taková, že prostředky z veřejných zdrojů nepřekročí 50% z celkových nákladů jednotlivých obcí. Pro tuto sezónu bylo rozhodnuto o dofinancování podílu veřejných příspěvků jednotlivým obcím z Bílého fondu v max. výši cca 15% (ovšem obce z Plzeňského kraje mohou žádat až o 100% v rámci dotačního programu). Snížení této procentuální hranice bylo nutné, jinak by došlo k vyčerpání rezervy Bílého fondu pro příští sezónu.

### Celkové náklady údržby lyžařských stop v sezóně 2018/2019

Oblast	Píseňský kraj	Jihočeský kraj	Bílý fond	Veřejné zdroje (Bílý fond, kraje, dárci)	Obce (vlastní zdroje)	Celkem
Hamry	11 000	X		11 000 86%	5 662 34%	16 662 100%
Srní <i>nebyly doloženy náklady obce</i>		X		0 #####	#####	0 #####
K. Hory	0	X	8 000	8 000 15%	45 091 85%	53 091 100%
Hartmanice	0	X	8 000	8 000 15%	44 111 85%	52 111 100%
Železná Ruda	0	X	38 000	38 000 15%	220 638 85%	258 638 100%
Horská Kvilda <i>nebyly doloženy náklady obce</i>	150 000	X		150 000 100%	0 0%	150 000 100%
Modrava	150 000	X		150 000 34%	285 056 86%	435 056 100%
Prášíly	100 000	X		100 000 57%	75 450 43%	175 450 100%
Stachy	X	13 500		13 500 15%	78 569 85%	92 069 100%
Kvilda	X	53 000		53 000 15%	301 742 85%	354 742 100%
Borová Lada	X	13 000		13 000 15%	73 683 85%	86 683 100%
Frymburk	X		6 000	6 000 15%	34 500 85%	40 500 100%
Horní Planá	X	6 000		6 000 15%	34 205 85%	40 205 100%
Stožec	X	14 500		14 500 15%	84 765 85%	99 265 100%
Kubova Huť <i>nebyly doloženy náklady obce</i>	X			0 #####	#####	0 #####
Lenora	X		1 050	1 050 15%	5 950 85%	7 000 100%
Volary	X		5 800	5 800 15%	32 700 85%	38 500 100%
Strážný <i>nepožaduje příspěvek</i>	X	0	0	0 0%	37 520 100%	37 520 100%
Vimperk <i>nebyly doloženy náklady</i>	X			0 #####	#####	0 #####
	Krajský úřad Píseňský kraj	Krajský úřad Jihočeský kraj	Bílý fond	Veřejné zdroje (Bílý fond, kraje, dárci)	Obce (vlastní zdroje)	Celkem
	411 000	100 000	66 850	577 850 30%	1 359 642 70%	1 937 492 100%